

SKARB PAŃSTWA
PAŃSTWOWE GOSPODARSTWO LEŚNE LASY PAŃSTWOWE
REGIONALNA DYREKCJA LASÓW PAŃSTWOWYCH W TORUNIU

NADLEŚNICTWO SKRWILNO
UL. LEŚNA 5, 87-510 SKRWILNO



PROJEKT STAŁEJ ORGANIZACJI RUCHU
NA DRODZE LEŚNEJ Nr L12160091,
NADLEŚNICTWO SKRWILNO, LEŚNICTWO GŁĘBOCZEK

TEMAT:	Udostępnienie do ruchu publicznego leśnej drogi wewnętrznej – droga leśna nr L12160091 – organizacja ruchu na drodze leśnej będącej dojazdem do leśniczówki Głęboczek i pola biwakowego Głęboczek.
BRANŻA	Inżynieria drogowa – stała organizacja ruchu
ZARZĄDCA:	Skarb Państwa Państwowe Gospodarstwo Leśne Lasy Państwowe Nadleśnictwo Skrwilno, ul. Leśna 5, 87-510 Skrwilno
LOKALIZACJA:	Powiat lipnowski, gmina Skepe Obręb ewidencyjny Żagno 0016, dz. 2176 Leśnictwo Głęboczek, oddziały leśne: 175, 176, 177
DATA OPRACOWANIA:	12.2021 r.
AUTOR OPRACOWANIA:	Krzysztof Tyburski
NUMER OPRACOWANIA	16/2021

CZĘŚĆ OPISOWA

Opis techniczny do projektu stałej organizacji ruchu dla leśnej drogi wewnętrznej udostępnionej do ruchu publicznego.

PODSTAWA OPRACOWANIA

- a) Zarządzenie nr 36 Dyrektora Generalnego Lasów Państwowych z dnia 28 maja 2021 r. w sprawie wprowadzenia wytycznych dotyczących korzystania z dróg leśnych, a także ich oznakowania i udostępniania dla ruchu pojazdami silnikowymi, zaprzęgowymi i motorowerami;
- b) Ustawa z dnia 28 września 1991 r. o lasach (Dz. U. 2020 poz. 6 ze zm.);
- c) Ustawa z dnia 20 czerwca 1987 r. Prawo o ruchu drogowym (Dz. U. 2020 poz. 110 ze zm.);
- d) Ustawa z dnia 21 marca 1985 r. o drogach publicznych (Dz. U. 2020 poz. 470 ze zm.);
- e) Ustawa z dnia 20 maja 1985 r. Kodeks wykroczeń (Dz. U. 2019 poz. 821 ze zm.);
- f) Rozporządzenie Ministrów Infrastruktury oraz Spraw Wewnętrznych i Administracji z dnia 31 lipca 2002 r. w sprawie znaków i sygnałów drogowych (Dz. U. 2019 poz. 2310 ze zm.);
- g) Załącznik do Rozporządzenia Ministrów Infrastruktury oraz Spraw Wewnętrznych i Administracji z dnia 31 lipca 2002 r. w sprawie znaków i sygnałów drogowych – Spis wzorów znaków i sygnałów drogowych;
- h) Rozporządzenie Ministra Infrastruktury z dnia 23 września 2003 r. w sprawie szczegółowych warunków zarządzania ruchem na drogach oraz wykonywania nadzoru na tym zarządzaniem (Dz. U. 2017 poz. 784 ze zm.);
- i) Rozporządzenie Ministra Infrastruktury z dnia 3 lipca 2003 r. w sprawie szczegółowych warunków technicznych dla znaków i sygnałów drogowych oraz urządzeń bezpieczeństwa ruchu drogowego i warunków ich umieszczania na drogach (Dz. U. 2019 poz. 2311 ze zm.);
- j) Rozdział 7.8 Księgi identyfikacji wizualnej Państwowego Gospodarstwa Leśnego Lasy Państwowe.

ZAKRES I CEL OPRACOWANIA

Niniejsze opracowanie ma na celu określenie szczegółowych zasad korzystania z drogi leśnej nr L12160091 w związku z udostępnieniem jej do ruchu publicznego dla pojazdów silnikowych, zaprzęgowych i motorowerów. Opracowanie zawiera wytyczne dla niezbędnego oznakowania drogi, szczególnie na charakterystycznych odcinkach wymagających precyzyjnego wyjaśnienia wymogów poruszania się po analizowanej drodze. Projekt obejmuje drogę wewnętrzną nr L12160091 o łącznej długości 1 516 m na fragmencie między drogą gminną gminy Skępe nr 170304C, a drogą gminną gminy Skępe nr 170310C. Droga leśna jest położona w Leśnictwie Głębocek w Nadleśnictwie Skrwilno, przebiega przez oddziały 175, 176, 177. Znajduje się w obrębie ewidencyjnym Żagno, w gminie Skępe, powiecie lipnowskim.

CHARAKTERYSTYKA DROGI

Droga leśna nr L12160091 posiada jezdnię o jednym pasie ruchu. Charakterystyczne podstawowe parametry techniczne dla drogi na udostępnionym odcinku:

- Droga wewnętrzna
- Klasa techniczna drogi leśnej: główna;
- Nawierzchnia:

- Na odcinku 0+000 - 0+331 - gruntowa ulepszona (zamknięcie powierzchniowym utwaleniem emulsją i grysami)
Na odcinku 0+331 - 1+516 - gruntowa ulepszona
- Długość udostępnianego odcinka drogi: 1 516 mb;
 - Szerokość jezdni: - 3,5 m

OPIS STANU ISTNIEJĄCEGO

Wjazd na udostępniony odcinek drogi wewnętrznej nr L12160091 odbywa się bezpośrednio z obu stron drogami gminnymi.

Droga leśna nr L12160091 na udostępnianym odcinku posiada nawierzchnię gruntową ulepszoną, jednak droga nie jest przystosowana do szybkiego ruchu samochodowego, z uwagi na drobne nierówności oraz ograniczony komfort jazdy – wibracje i hałas. Jezdnia ma 3,5 m szerokości, jest jednopasmowa, przystosowana do naprzemiennej jazdy.

Droga leśna nr L12160091 jest drogą wewnętrzną służącą przede wszystkim do obsługi pojazdów wykonujących prace leśne związane z prowadzoną gospodarką leśną, oraz jako dojazd do leśniczówki Głębocek i pola biwakowego Głębocek.

OPIS PROJEKTOWANYCH ROZWIĄZAŃ

Założenia podmiotu zarządzającego drogą wewnętrzną zakładają udostępnienie jej do ruchu publicznego na odcinku 1 516 m. Konieczność udostępnienia jest podyktowana obowiązkiem zapewnienia dojazdu do leśniczówki Głębocek i pola biwakowego Głębocek. W związku z zamiarem udostępnienia drogi leśnej do ruchu publicznego, wprowadza się stałą organizację ruchu w Leśnictwie Głębocek dla drogi nr L12160091. Organizacja ruchu będzie polegała na oznakowaniu drogi leśnej z obu stron wjazdu na nią z dróg gminnych gminy Skępe.

Na gruncie będącym w zarządzie Lasów Państwowych – Nadleśnictwa Skrwilno należy oznakować drogę leśną nr L12160091 ustawiając znaki od strony wjazdu z drogi gminnej gminy Skępe nr 170304C, oraz drogi gminnej gminy Skępe nr 170310C:

- D-52 (strefa ruchu) wraz ze znakiem B-33 (ograniczenie prędkości) od strony wjazdu;
- D-53 (koniec strefy ruchu) od strony wyjazdu.
- Znaku TL-2.

Znaki należy zamontować na jednym słupku, przy czym znak D-53 należy umieścić na odwrocie znaku D-52. Ponadto drogę leśną w tym miejscu należy oznakować tablicą informacyjną „TL-2”. Tablicę TL-2 należy ustawić w odległości 20 m od granicy pasa drogowego drogi publicznej. Znak D-52 łącznie ze znakiem B-33, a także znak D-53 należy ustawić 5 m za tablicą TL-2. Lokalizacja znaków została naniesiona na planie sytuacyjnym (rys. 1, 2)

OPIS WYSTĘPUJĄCYCH ZAGROŻEŃ I UTRUDNIEŃ

Droga leśna nr L12160091 stanowi drogę o jezdni z jednym pasem ruchu, na którym ruch pojazdów odbywa się na przemian w dwóch kierunkach, droga jest wyposażona w mijanki, z których należy korzystać w celu bezpiecznego wykonania manewru wymijania się pojazdów poruszających się w przeciwnych kierunkach, jednak w związku z tym mogą występować utrudnienia związane z wymijaniem pojazdów jadących w kierunkach przeciwnych – dlatego nie przewiduje się możliwości wyprzedzania innych pojazdów.

Nawierzchnia drogi jest gruntowa ulepszona, utrudnieniem może być okresowe pylenie, zmniejszony komfort jazdy spowodowany wibracjami, sypką nawierzchnią oraz hałasem.

Na każdej drodze leśnej mogą występować zagrożenia i utrudnienia związane ze zwężeniami drogi, występowaniem niebezpiecznych zakrętów, wybojów, spadków terenu, okresowego oblodzenia, zwierzyny leśnej i innych. Podczas korzystania z drogi leśnej należy zachować szczególną ostrożność.

SPOSÓB UMIESZCZANIA ZNAKÓW

Znaki należy umocować na bezpiecznych konstrukcjach wsporczych, wykonanych z trwałych materiałów, odpornych na warunki atmosferyczne. Nie wykonuje się z betonu tych części konstrukcji wsporczych, które wystają powyżej poziomu gruntu więcej niż 0,15 m. Konstrukcje wsporcze powinny posiadać aprobaty techniczne i certyfikaty potwierdzające zgodność z Polską Normą bezpieczeństwa konstrukcji wsporczych.

Jeżeli ze względu na lokalne warunki istnieje konieczność zastosowania dwóch lub trzech znaków na tym samym słupku lub wysięgniku, można je umieszczać w układzie poziomym lub pionowym. Znaki na drogach z poboczem, należy umieszczać w taki sposób, by odległość znaku od krawędzi korony była nie mniejsza niż 0,5 m.

PRZEWIDYWALNY TERMIN WPROWADZENIA PRZEDMIOTOWEJ ORGANIZACJI RUCHU.

Przewidywany termin wprowadzenia stałej organizacji ruchu – niezwłocznie po zatwierdzeniu projektu organizacji ruchu przez podmiot zarządzający drogą wewnętrzną – Nadleśniczego Nadleśnictwa Skrwilno, zgodnie z terminem wskazanym w odpowiednim zarządzeniu. Szacuje się, że zatwierdzenie organizacji ruchu dla analizowanej udostępnianej drogi leśnej nastąpi do dnia 31.12.2021r.

Należy mieć na uwadze, że stosowanie do zapisów:

- *art. 10. ust. 2. pkt. 5) Ustawy z dnia 20 czerwca 1987 roku Prawo o ruchu drogowym (Dz. U. 2020 poz. 110 ze zm.) – Wojewoda sprawuje nadzór nad zarządzeniem ruchem na drogach wewnętrznych położonych w strefach ruchu lub strefach zamieszkania*
- *art. 10. ust. 7. w/w Ustawy – zarządzanie ruchem na drogach wewnętrznych w tym w strefie ruchu i strefie zamieszkania, należy do podmiotu zarządzającego tymi drogami*
- *§ 3. ust. 1a. pkt. 1) 2) 3) rozporządzenia Ministra Infrastruktury z dnia 23 września 2003 roku w sprawie szczegółowych warunków zarządzania ruchem na drogach oraz wykonywania nadzoru nad tym zarządzeniem (Dz. U. 2017 poz. 784 ze zm.) – podmiot zarządzający drogą wewnętrzną:*
 - *rozpatruje projekty organizacji ruchu oraz wnioski dotyczące zmian organizacji ruchu;*
 - *opracowuje lub zleca opracowanie projekty organizacji ruchu uwzględniające wnioski z przeprowadzonych analiz organizacji i bezpieczeństwa ruchu;*
 - *zatwierdza organizację ruchu na podstawie złożonych projektów organizacji ruchu.*
- *§ 3 ust. 3. w/w rozporządzenia – w przypadku drogi wewnętrznej objęta strefą zamieszkania albo strefą ruchu organ sprawujący nadzór nad zarządzeniem*

ruchu podejmuje, na podstawie wniosku zainteresowanego podmiotu złożonego do tego organu działania w zakresie określonym w ust. 2. pkt. 1. ust. 2. pkt. 1. w/w § rozporządzenia – organ sprawujący nadzór nad zarządzaniem ruchem:

- zgodności z obejmującymi przepisami;
- bezpieczeństwa ruchu drogowego.
- § 7. ust. 3. pkt. 3) w/w rozporządzenia – opinia Policji nie jest wymagana w przypadku: projektu organizacji ruchu na drodze wewnętrznej.
- § 6. ust. 4. zarządzenia nr 54 Dyrektora Generalnego Lasów Państwowych z dnia 8 października 2019 roku w sprawie wprowadzenia wytycznych dotyczących korzystania z dróg leśnych, a także ich oznakowania i udostępnienia dla ruchu pojazdami silnikowymi, zaprzęgowymi i motorowerami (ZI.771.1.2018.2019) - ... projekt organizacji ruchu na drodze leśnej, udostępnionej do ruchu publicznego, nie wymaga zatwierdzania przez wojewodę. Organ ten może zweryfikować projekt organizacji ruchu na wniosek zainteresowanego.

Projekt organizacji ruchu obejmujący swym zakresem wyłącznie drogę wewnętrzną zatwierdza podmiot zarządzający tą drogą i projekt ten nie wymaga żadnych opinii innych organów. Może zostać natomiast poddany na wniosek zainteresowanego ocenie przez organ sprawujący nadzór nad zarządzaniem ruchem.

SPIS ZAŁĄCZONYCH RYSUNKÓW

Nr rysunku 1	Nazwa 2	Zakres 3	Skala 4
Rys. 1	Plan orientacyjny	Plan orientacyjny lokalizacji rogi leśnej L12160091	1:20 000
Rys. 2	Plan sytuacyjny	Zjazd z drogi wewnętrznej leśnej L12160091 na drogę gminną gminy Skepe nr 170304C (zachód)	1:500
Rys. 3	Plan sytuacyjny	Zjazd z drogi wewnętrznej leśnej L12160091 na drogę gminną gminy Skepe nr 170310C (wschód)	1:500

ZESTAWIENIE ZNAKÓW I TABLIC

L.p.	Kod znaku/tablicy	Nazwa znaku/tablicy	Rodzaj znaku/tablicy	Liczba	Podstawa*
1	2	3	4	5	6
1.	D-52	„strefa ruchu”	informacyjne	2	1
2.	D-53	„koniec strefy ruchu”	informacyjne	2	1
3.	B-33	„ograniczenie prędkości”	zakazu	2	1
4.	TL-2	Tablica informacyjna TL-2	informacyjne	2	2

* - podstawa zastosowania określonego znaku tablicy:

1. załącznik do rozporządzenia Ministrów Infrastruktury oraz Spraw Wewnętrznych i Administracji z dnia 31 lipca 2002 roku w sprawie znaków i sygnałów drogowych (Dz. U. 2019 poz. 2310 ze zm.) – Spis wzorów znaków i sygnałów drogowych
2. załącznik nr 4 do Zarządzenia nr 36 Dyrektora Generalnego Lasów Państwowych z dnia 28 maja 2021 roku w sprawie wprowadzenia wytycznych dotyczących korzystania z dróg leśnych, a także ich oznakowania i udostępniania dla ruchu pojazdami silnikowymi, zaprzęgowymi i motorowerami.

OSOBA ODPOWIEDZIALNA ZA WPROWADZENIE OZNAKOWANIA W TERENIE I JEGO UTRZYMANIE

Leśniczy Leśnictwa Głębocezek

UWAGI KOŃCOWE

1. Na drogach leśnych udostępnionych do ruchu publicznego mają zastosowanie przepisy ustawy z dnia 20 czerwca 1987 roku Prawo o ruchu drogowym (Dz. U. 2020 poz. 110 ze zm.);
2. Strefa ruchu – oznacza obszar wyznaczony na drodze wewnętrznej, w którym obowiązują wszystkie przepisy drogowe, jak na drodze publicznej. Dlatego zarządca drogi ustanawiając strefę ruchu, jednocześnie informuje o konieczności stosowania się do przepisów;
3. Znak informacyjny D-53 ustawiony przed wjazdem na drogę publiczną oznacza jednocześnie konieczność ustąpienia pierwszeństwa innym pojazdom lub uczestnikom ruchu na tej drodze;
4. Na wszystkich drogach leśnych obowiązuje ograniczenie prędkości do 30 km/h (o ile znaki drogowe nie stanowią inaczej);
5. Na drogach leśnych obowiązuje: zakaz wyprzedzania oraz używania sygnałów dźwiękowych;
6. W odniesieniu do dróg krzyżujących się, kierujący pojazdem jest zobowiązany zachować szczególną ostrożność; w miejscach tych obowiązują zasady kolejności przejazdu jak na skrzyżowaniu równorzędnym, o ile zastosowane znaki drogowe nie wskazują inaczej;
7. Zatrzymanie pojazdu może odbywać się tylko w miejscach wskazanych i odpowiednio oznakowanych.
8. Podczas korzystania z dróg leśnych i konieczności awaryjnego zatrzymania pojazdu należy postawić pojazd w taki sposób, aby nie utrudniać poruszania się lub nie stwarzać zagrożenia dla innych użytkowników;
9. Zarządca drogi nie ponosi odpowiedzialności za skutki nieprzestrzegania postanowień i wytycznych ustanowionych w związku z udostępnieniem dróg leśnych do ruchu publicznego.

Podpis autora opracowania

STARSZY REFERENT
DS. BUDOWLANICH
inż. Krzysztof Taboraki

Data wykonania opracowania

29 GRU. 2021

ZAŁĄCZNIKI



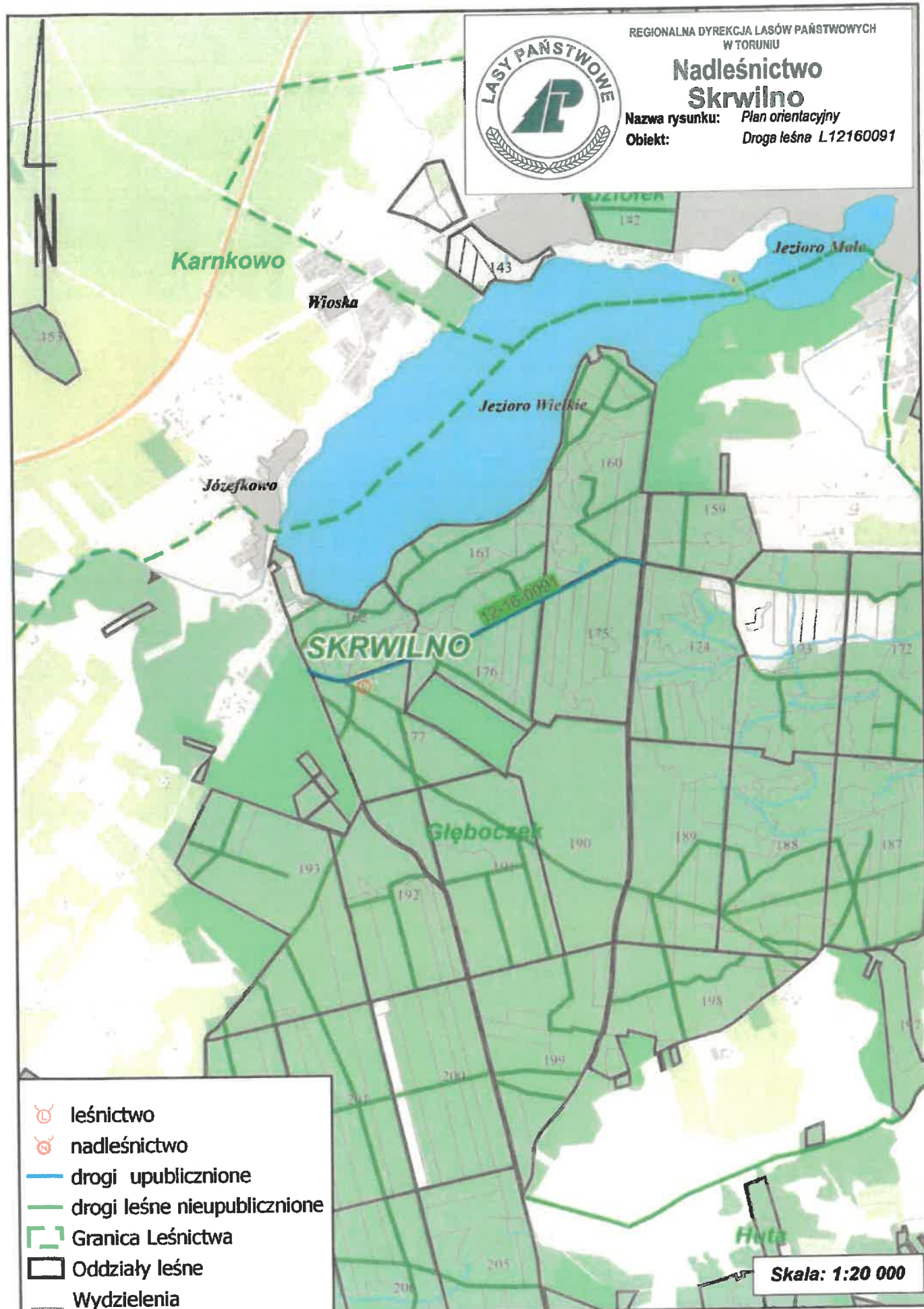
REGIONALNA DYREKCJA LASÓW PAŃSTWOWYCH
W TORUNIU



Nadleśnictwo Skrwilno

Nazwa rysunku: Plan orientacyjny

Obiekt: Droga leśna L12160091



- leśnictwo
- nadleśnictwo
- drogi upublicznione
- drogi leśne nieupublicznione
- Granica Leśnictwa
- Oddziały leśne
- Wydzielania

Skala: 1:20 000

Data opracowania: 12. 2021 r.

Opracowanie: Paweł Leszczyński
Krzysztof Tyburski



REGIONALNA DYREKCJA LASÓW PAŃSTWOWYCH
W TORUNIU

**Nadleśnictwo
Skrwilno**

Nazwa rysunku: Plan sytuacyjny
Droga leśna L12160091

Obiekt:

Stan na: 01-12-2021
Skala 1:500

Opracowanie: Krzysztof Tyburaki



Skepe

Droga gminna gminy Skepe 170304C

Leśniczówka Głęboczek

Droga leśna L12160091

Handwritten signature

REGIONALNA DYREKCJA LASÓW PAŃSTWOWYCH
W TORUNIU

**Nadleśnictwo
Skrwilno**

Nazwa rysunku: Plan sytuacyjny
Obiekt: Droga leśna L12160091



Stan na: 01-12-2021
Skala 1:500

Opracowanie: Krzysztof Tyburski



Droga gminna gminy Skępe 170310C

Skępe



Leśniczówka Głęboćzek

Droga leśna L12160091